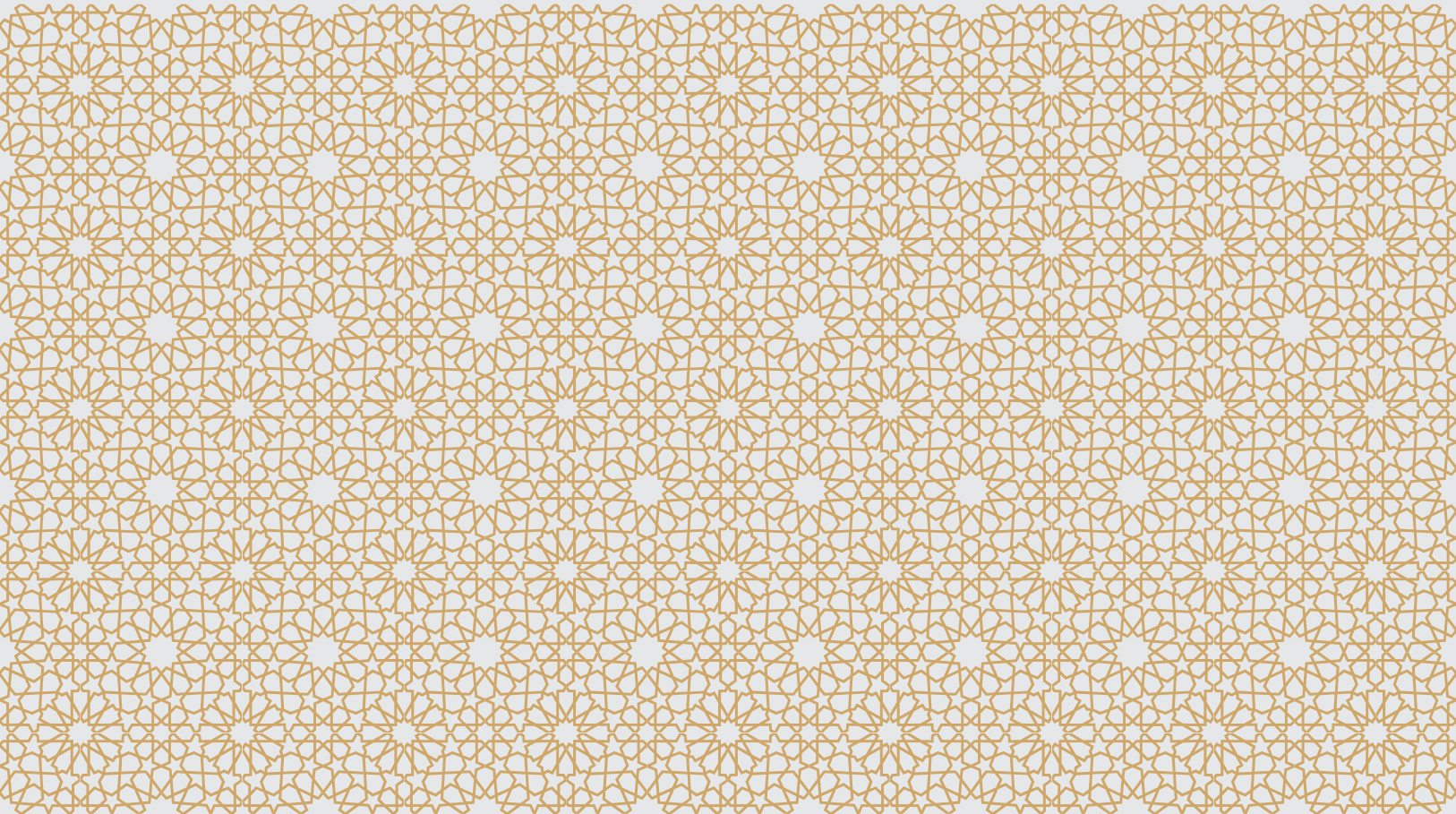


SOROUGH STONE & MINE INDUSTRY CO.





هر داستان آغازی دارد و داستان ما از قلبی شجاع و ذهنی خلاق آغاز شد.

۱۳۷۲



تولد شرکتی بر مبنای عشق به تولید و اشتغال. تأسیس شرکت تعاونی سنگ شفق با همکاری زنده یاد علیزاده.

۱۳۸۵



تلاش و شوق بسیار برای ادراک ارزش سنگ به ما اجازه داد تا استخراج پایدار و سازگار با محیط زیست را در معادن گسترش دهیم.

۱۳۹۱



توسعه مداوم و متوازن در طول مسیر، تأسیس کارخانه سنگ صدران.

۱۳۹۵



تمرکز تمامی فعالیت‌ها در ذیل برند سوران، شناخت، تولید و ارائه مناسب محصولات.

۱۳۹۸



به کارگیری فرآیندهای نوین تولید، جهت تأمین نیازهای طراحی معماران



۱۳۷۵

در جستجو برای یافتن معادن جدید، فصلی نو را آغاز کردیم. معدن گرانیت مشکی لاگهر نطنز.



۱۳۸۸

آغاز فصلی دیگر در داستانی ماجراجویانه. ورود به صنعت فرآوری و تأسیس مجتمع سنگ سروش.



۱۳۹۲

راه اندازی کارخانه سنگ شفق.



۱۳۹۶

نگاه ویژه به سیاست حضور در بازارهای جهانی و صادرات محصولات با رعایت استانداردهای بین‌المللی



۱۴۰۱

و داستان ادامه دارد ...

در صنعت گرانیت

سنگ تمام

می گذاریم...

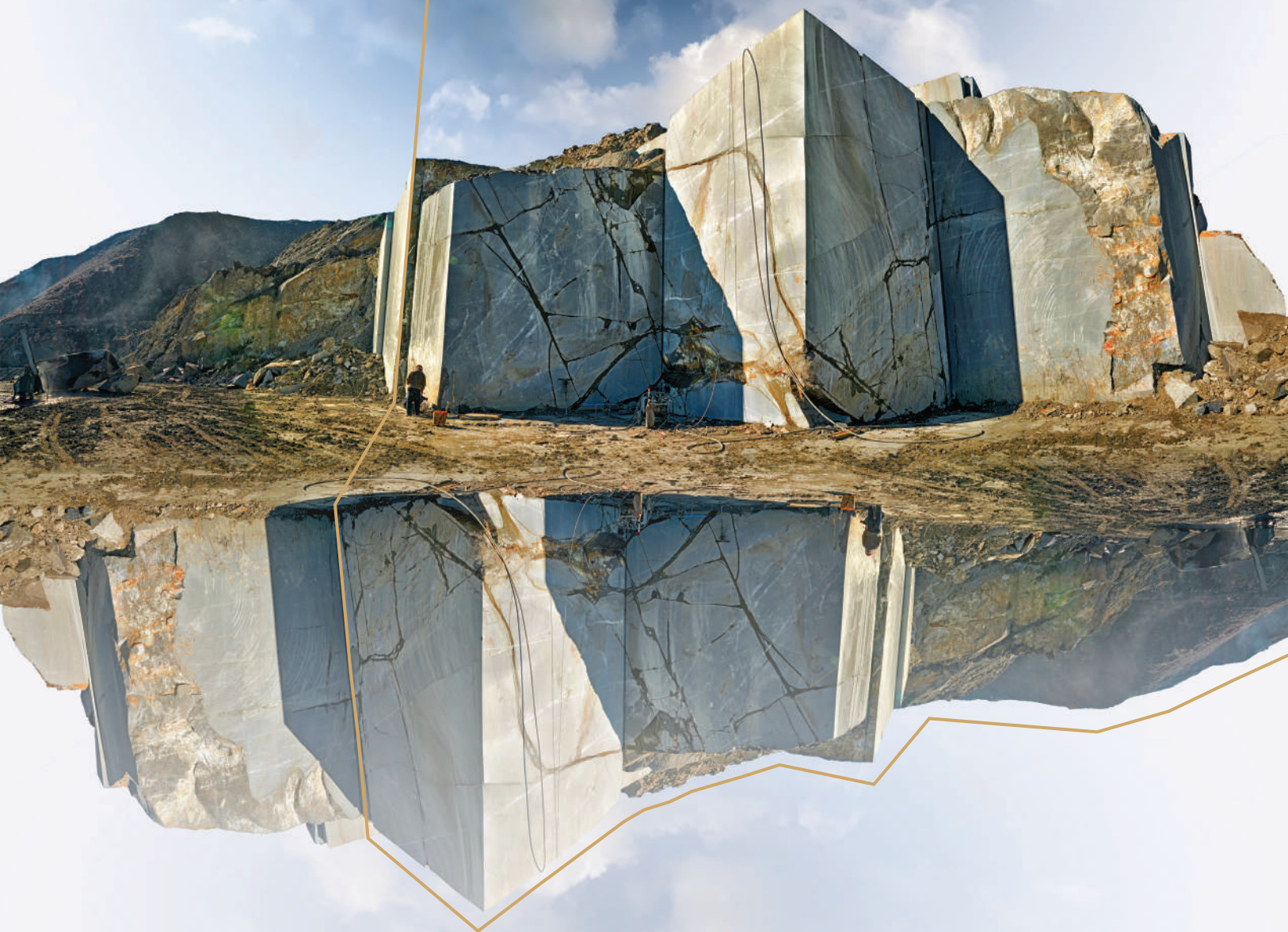


سفر سنگ

عناصر متنوعی به دست طبیعت ترکیب شده و پس از میلیون‌ها سال فعل و انفعال ناشی از گرما، فشار و عوامل محیطی در نهایت به پدیده‌ای ارزشمند تبدیل می‌شوند که نمادی از دوام، ماندگاری، ثبات و پایداری است. سنگ تبلور پاداش ایستادگی، دیرپایی و بقای طبیعت است که گرچه در طول تاریخ هم‌نشین و هم‌داستان با انسان بوده، اما نیاز انسان امروزی به فردیت را در قالب نمونها و نگاره‌های ویژه به خوبی برآورده می‌سازد. این میراث غنی و ناب طبیعت با تلاش سخت و شور و شوق بی‌پایان همکاران ما در مجتمع سنگ سروش و در کنار بهره‌گیری از تجربه‌ی دو نسل در اختیار مشتریان عزیز قرار می‌گیرد.

♦ با ما در سفر سنگ همراه باشید ♦

ما سفیران کوه هستیم نزد شما





مجموعه معادن شفق

Shafagh quarries

معادن شفق به عنوان بزرگ‌ترین ذخیره گرانیت در مجموعه معادن نطنز با مشارکت آقای علیزاده در سال ۱۳۷۲ به بهره‌برداری رسید.

این مجموعه با استفاده از روش های نوین در استخراج به یکی از مدرن‌ترین معادن سنگ گرانیت در کشور تبدیل شده و توان تولیدی سالیانه برابر ۱۵۰,۰۰۰ تن سنگ گرانیت سفید و مشکی را داراست.









معدن لاگهر

Lago har quarry

در سال ۱۳۷۵ معدن گرانیت مشکی لاگهر آغاز به کار کرد. در این مجموعه سالیانه بالغ بر ۷۰,۰۰۰ تن سنگ گرانیت مشکی استخراج شده، که یکی از مرغوب ترین سنگ های گرانیت مشکی در کشور به شمار می آید. معدن گرانیت لاگهر با استفاده از تجهیزات به روز و متنوع و بهره بردن از نیروهای متخصص توانسته بهره وری در استخراج را به مقدار چشمگیری افزایش دهد.





کارخانه صدران

Sadran Factory

کارخانه صدران در سال ۱۳۹۱ به عنوان زیر مجموعه معدن لاگهر و جهت تولید سنگ گرانیت مشکی به صورت تایل راه اندازی شد. این کارخانه سالانه بیش از ۹۰،۰۰۰ متر مربع سنگ، فرآوری و تولید می کنند.

گرانیت مشکی در ایران به عنوان یکی از اصیل ترین و محبوب ترین سنگ های ایرانی به شمار می آید و بسیاری از بناهای تجاری و سازمانی کشور از این سنگ استفاده نموده اند. از این رو عمده حجم تولید محصولات این کارخانه در بازارهای داخلی به فروش می رسد.



صنایع سنگ صدران

Factory Sadiran

صنایع سنگ صدران

صنایع سنگ صدران



کارخانه شفق

Shafagh Factory

در سال ۱۳۹۳ کارخانه فرآوری سنگ شفق در راستای تکمیل زنجیره تأمین در مجموعه شفق آغاز به کار کرد. هدف از تأسیس این مجموعه تولید سنگ‌های گرانیت با قابلیت صادرات در راستای تامین سنگ مورد نیاز در بازارهای ترکیه، عراق، آسیای میانه و کشورهای عربی بوده است.

این کارخانه سالانه توان تولید ۱۰۰،۰۰۰ متر مربع سنگ ساختمانی از نوع گرانیت سفید و مشکی را داراست.





مجتمع فرآوری سنگ سروش

Soroush Stone Complex

مجتمع فرآوری سنگ سروش در سال ۱۳۸۹ در شهرک صنعتی شمس آباد راه اندازی شد. در حال حاضر مجتمع فرآوری سنگ سروش با حضور بیش از ۱۰۰ نفر پرسنل متخصص، دپوی مناسب سنگ کوپ و ظرفیت تولید معادل ۱۰۰،۰۰۰ متر مربع سنگ فرآوری شده، امکان حضوری قدرتمند و تاثیر گذار در بازار داخل و خارج از ایران را فراهم آورده است.

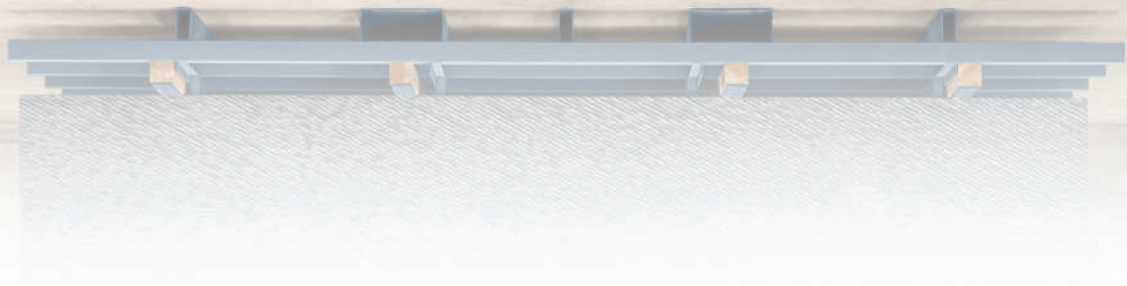
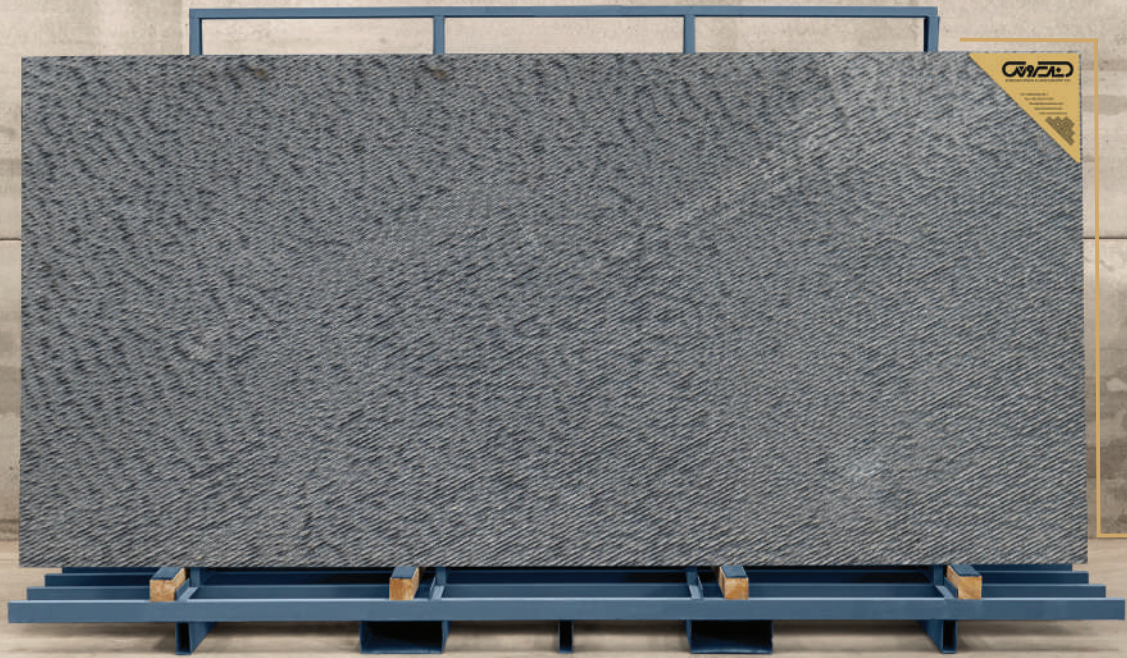




خط تولید اسلب

Slab Production

با بهره‌گیری مؤثر از تجهیزات به روز، بخش قابل توجهی از نیاز سالیانه بازار به سنگ‌های اسلب گرانیت در این مجموعه قابل تأمین است. مجموعه سنگ‌سروش با بهره‌گیری از توان خط اسلب خود به عنوان یکی از اصلی‌ترین تأمین‌کنندگان سنگ اسلب گرانیت مشکی کشور شناخته می‌شود.





اسلب بلک زبرا

Black Zebra Slab

همانقدر که اسلب های بدون خط گرانیته مشکی سوران به لحاظ یک دستی، یکپارچگی و ابعاد گسترده در چشم بیننده زیبا و گیرا جلوه میکند، یک نوع اسلب گرانیته مشکی با نوارهای سفید نامنظم که از یک سر پلاک تا سمت دیگر کشیده شده اند، جلوه ای بسیار زیبا، بدیع و منحصر به فرد ایجاد می کند.

این اسلب ها که بعنوان بلک زبرا مشهور شده اند. در کانتر، میز، جزیره آشپزخانه و هر جای دیگری که قرار به استفاده از اسلب باشد، کاربرد پیدا کرده اند. امکان اعمال پرداختهای سابیده، هوند، اسکرچ، سندبلاست و ... روی این سنگها وجود داشته که هرکدام زیبایی خاص خود را داشته و بسته به نظر طراح (با توجه به محل استفاده و کاربری محل) قابل سفارش خواهند بود.





SOROUSH STONE & MINE INDUSTRY CO.



گرانیت مشکی سوران



Tile Line

وجود دستگاه‌های پیشرفته خط تایل توان تولید سالیانه ۹۰,۰۰۰ متر مربع سنگ در عرض‌های متنوع (تا ۸۰ سانتیمتر) و ضخامت‌های نامتعارف را فراهم می‌کند. استفاده هم‌زمان فرآیندهای متفاوت تولید، گستره‌ی وسیعی از نیازهای طراحی معماران را در به‌کارگیری محصولات متنوع فراهم کرده است.

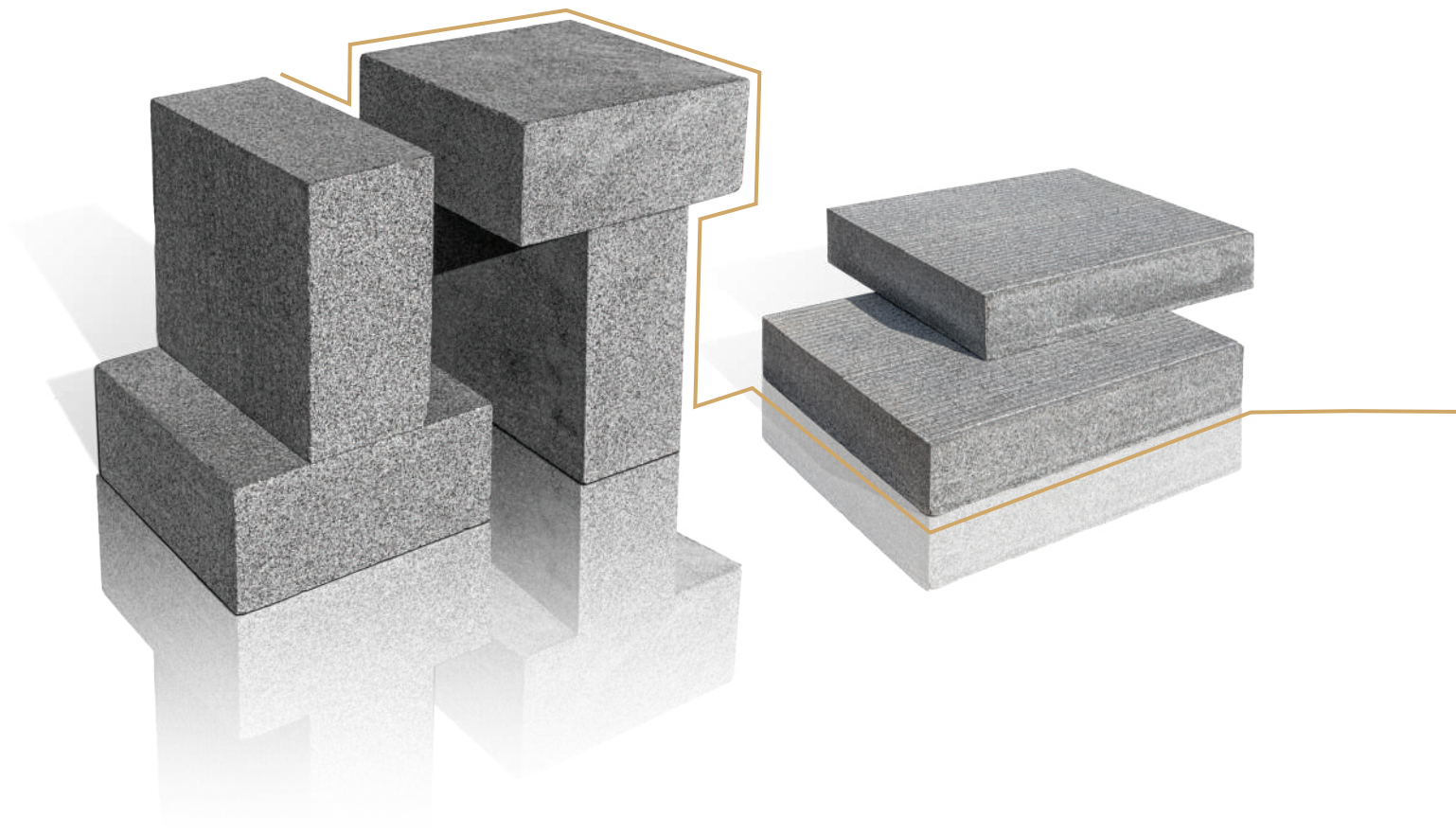




شمش گرانیت

Ingot Granite Stone

امکان تهیه‌ی شمش‌های سنگی با ضخامت‌های مد نظر طراحان همواره یکی از دغدغه‌های معماران در طراحی بسیاری از ساختمان‌ها، ویلاها، ستون‌ها، آب‌نماها و المان‌های خلاقانه بوده است. از طرفی با توجه به سختی بالا و ماهیت سنگ‌های گرانیت مشکی، تولید تخصصی شمش از این نوع سنگ کمتر مورد توجه قرار گرفته بود. مجتمع سنگ سروش در سال‌های اخیر توانسته است گستره‌ی وسیعی از نیازهای بازار به شمش گرانیت مشکی را در طرح‌های متنوع برآورده سازد.

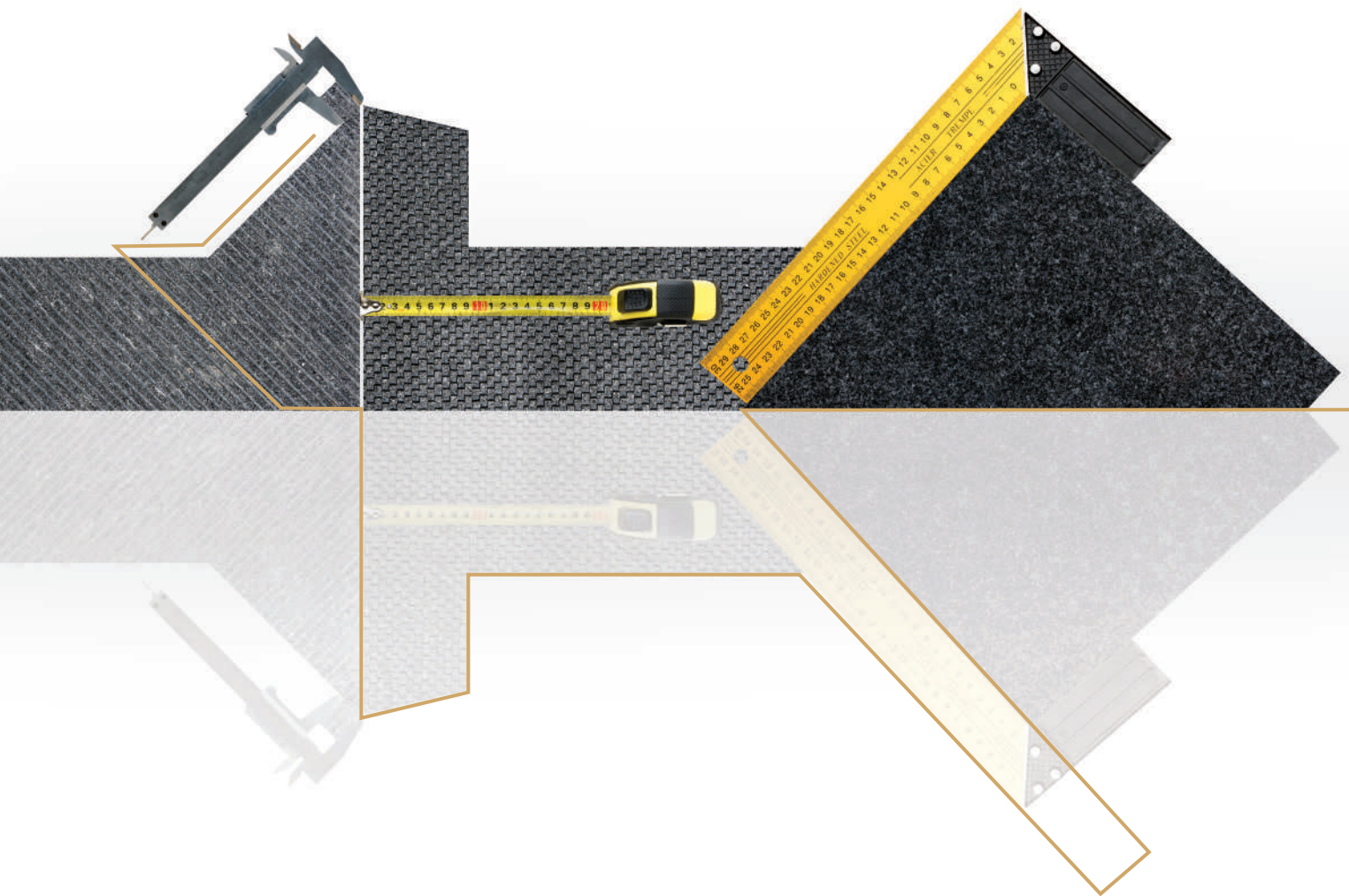




کنترل کیفیت

Quality Control

کنترل و دسته بندی دقیق کوپ های سنگ از معادن مبدأ، کالیبراسیون هفتگی دستگاهها و بازرسی های مداوم توسط مهندسان کنترل کیفیت سبب دستیابی به دقت بالا در فرآیند تولید شده که ارمغان این تلاش فنی به صورت رفع نیاز معماری و مهندسی ساختمانهای لوکس و همچنین حساسیت بازارهای صادراتی خود را نشان داده است. گویایی گوشه ها، کنترل همیشگی ضخامت و کیفیت پرداختها در کنار مرتب سازی و چیدمان چندین باره سنگها از وظایف واحد کنترل کیفیت در فرآیند تولید کارخانه سرورش است.





فرآوری و جلوه سطوح

Processing and Surface Effects

برای استفاده از تمام جلوه های بصری سنگ، این گوهر طبیعی، ساختمان ها نیازمند پرداخت های متفاوتی هستند که شرکت سروش با به کارگیری خلاقانه از فن آوری های نوین، این امکان را فراهم کرده است. معماران جهت استفاده بهینه از نور، سایه و انعکاس در طراحی ها و همچنین ایجاد فضاهای مدرن و کلاسیک نیاز به انتخاب صحیحی از جلوه های سطحی را خواهند داشت که این مجموعه با تنوع پرداخت ها این مهم را دست یافتنی کرده است.

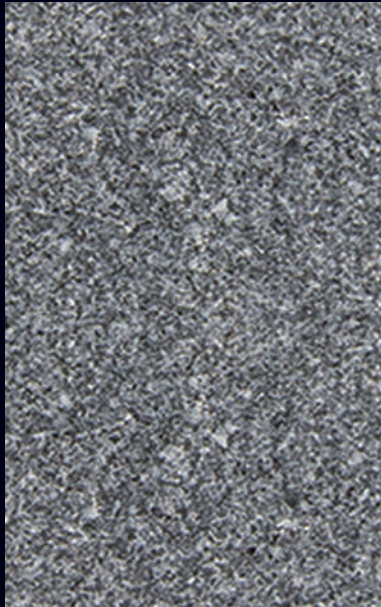




Sand - Blasted & Epoxy



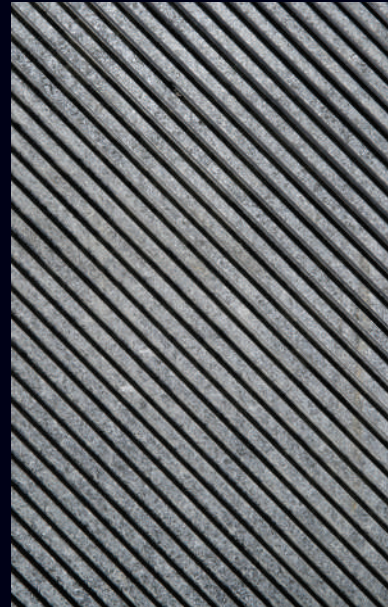
Flamed



Cut - Broken



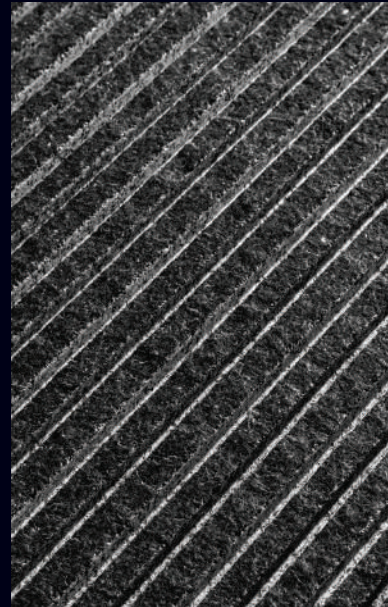
Cut - Hammered



Oblique Cut



Cut Flamed





Products



Flamed & Brushed



Polished & Epoxy



Scratched



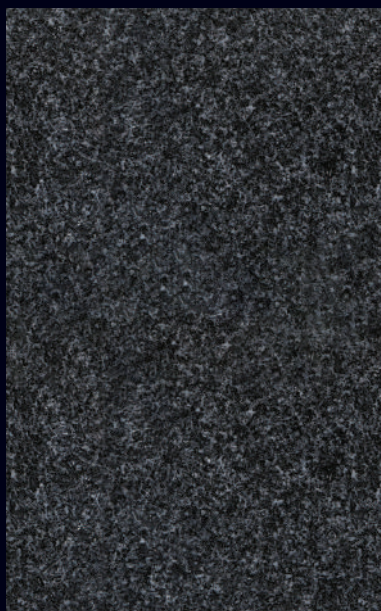
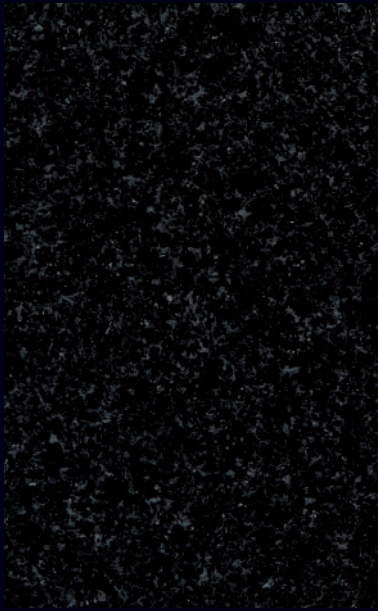
Polished

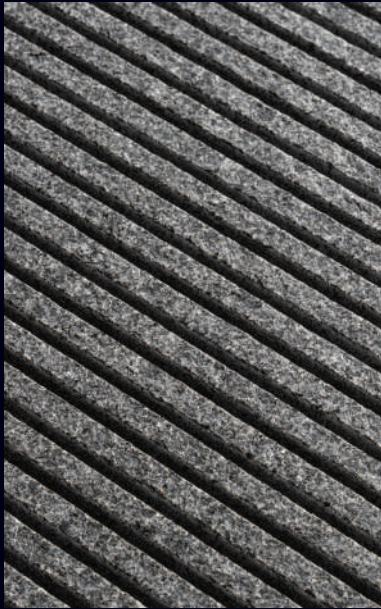


Bush - Hammered



Honed

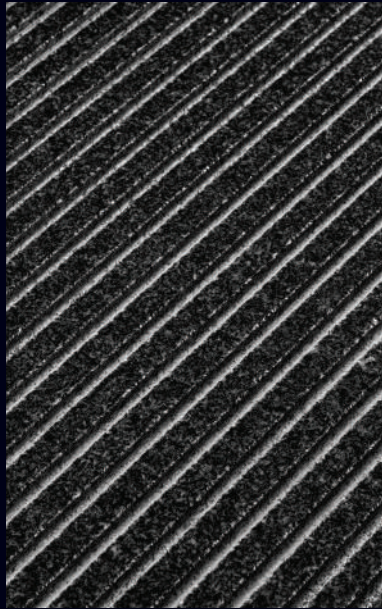
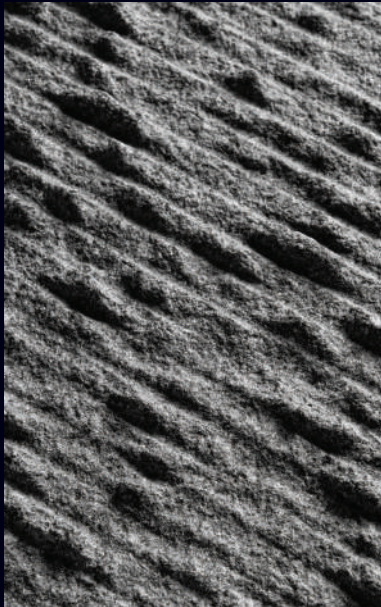




Cut Flamed



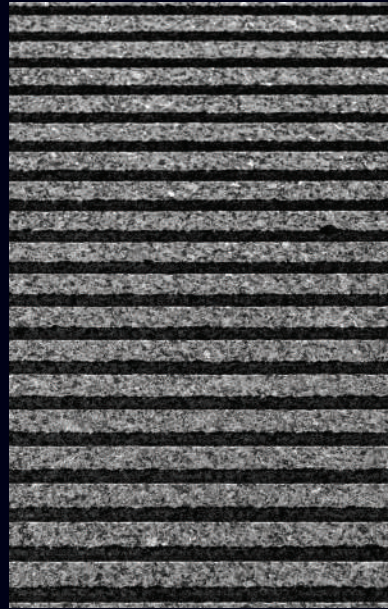
Cut - Broken & Sandblasted



Cut & Polished



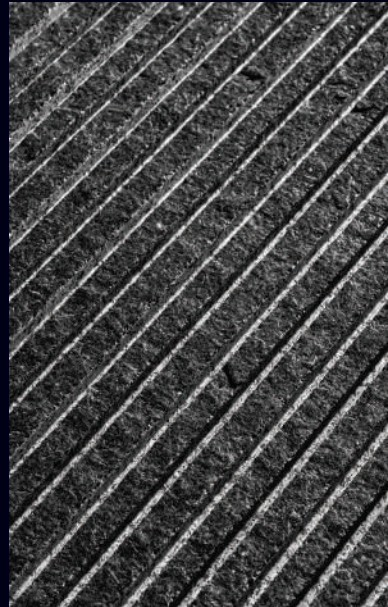
Scratched & Epoxy



Cut



Cut flamed & Epoxy





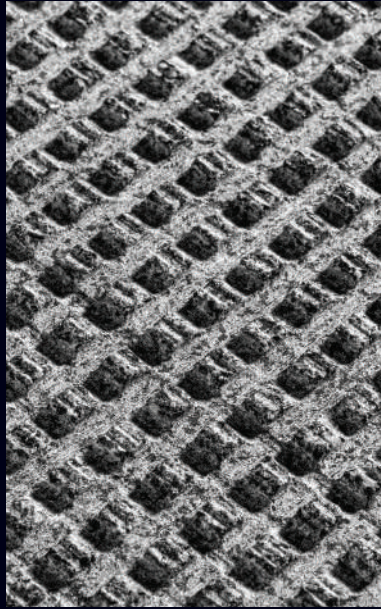
Products



Scratched & Sand-Blasted



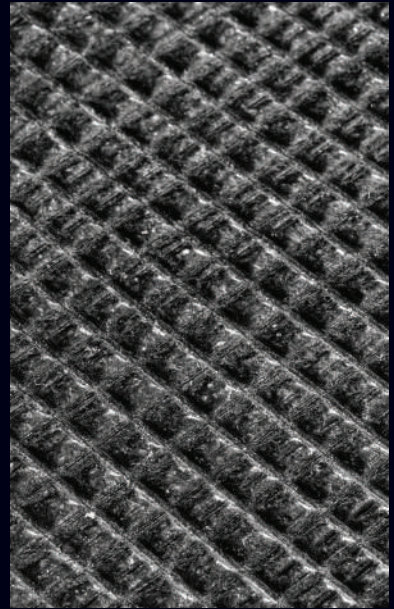
Irregular Cut



Cotton



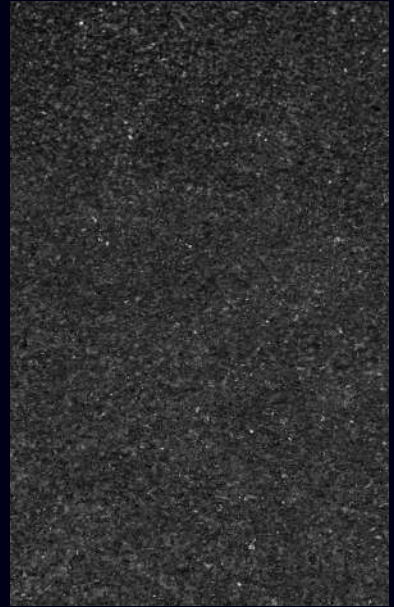
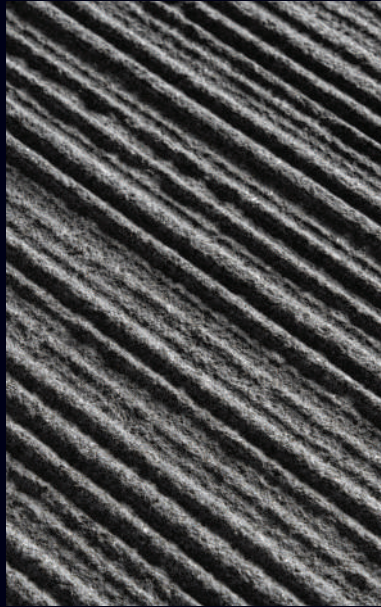
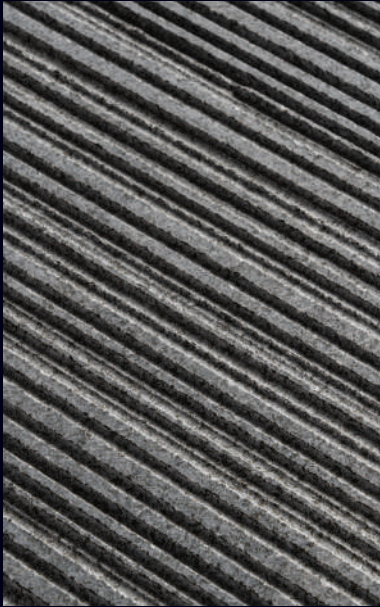
Irregular Cut & Sandblasted



Cotton & Epoxy



Honed & Epoxy

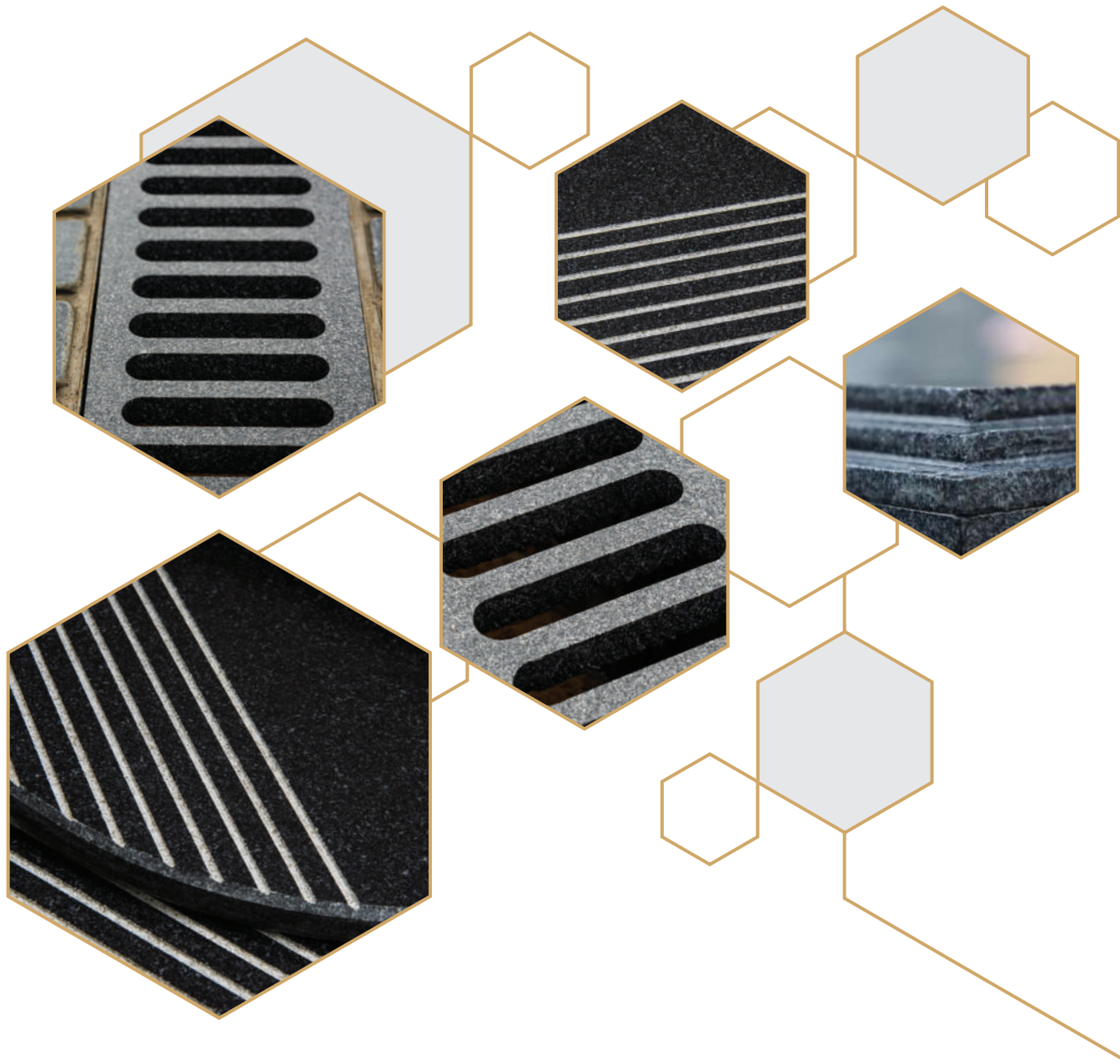




ابزاری

Tooling

از هم نشینی هوش و هنر و هندسه بر پیکر سنگ، جلوه بصری چشم نوازی ایجاد میشود که از دیرباز در قالب نقوش روی سنگ مورد توجه بوده است. اوج خلاقیت و مهارت ابزار زنی را در هزاران سنگ به جا مانده در تخت جمشید با دقتی شگفت انگیز و تنوعی بی نظیر می توان دید. کارگاه ابزارزنی سنگ سروش با بهره گیری از روش های دستی و ماشینی در کنار مهارت و تجربه ی کارکنان ماهر خود نسبت به ابزار زنی های رایج و یا مطابق نقشه مشتریان اقدام می کند.





صادرات

Export

مجموعه سنگ سروش با ۱۱ سال تجربه ی حضور در بازارهای جهانی، موفق به دستیابی به استانداردهای بین المللی در تولید و بسته بندی شده است.

این مجموعه با نگاه ویژه به این مهم، از ابتدای تأسیس زیرساخت های لازم جهت صادرات سنگ در قالب اسلب و تایل را ایجاد نموده که به حضور در بازارهای کشورهای همسایه شمال ایران و بخش هایی از اروپا منجر شده است.

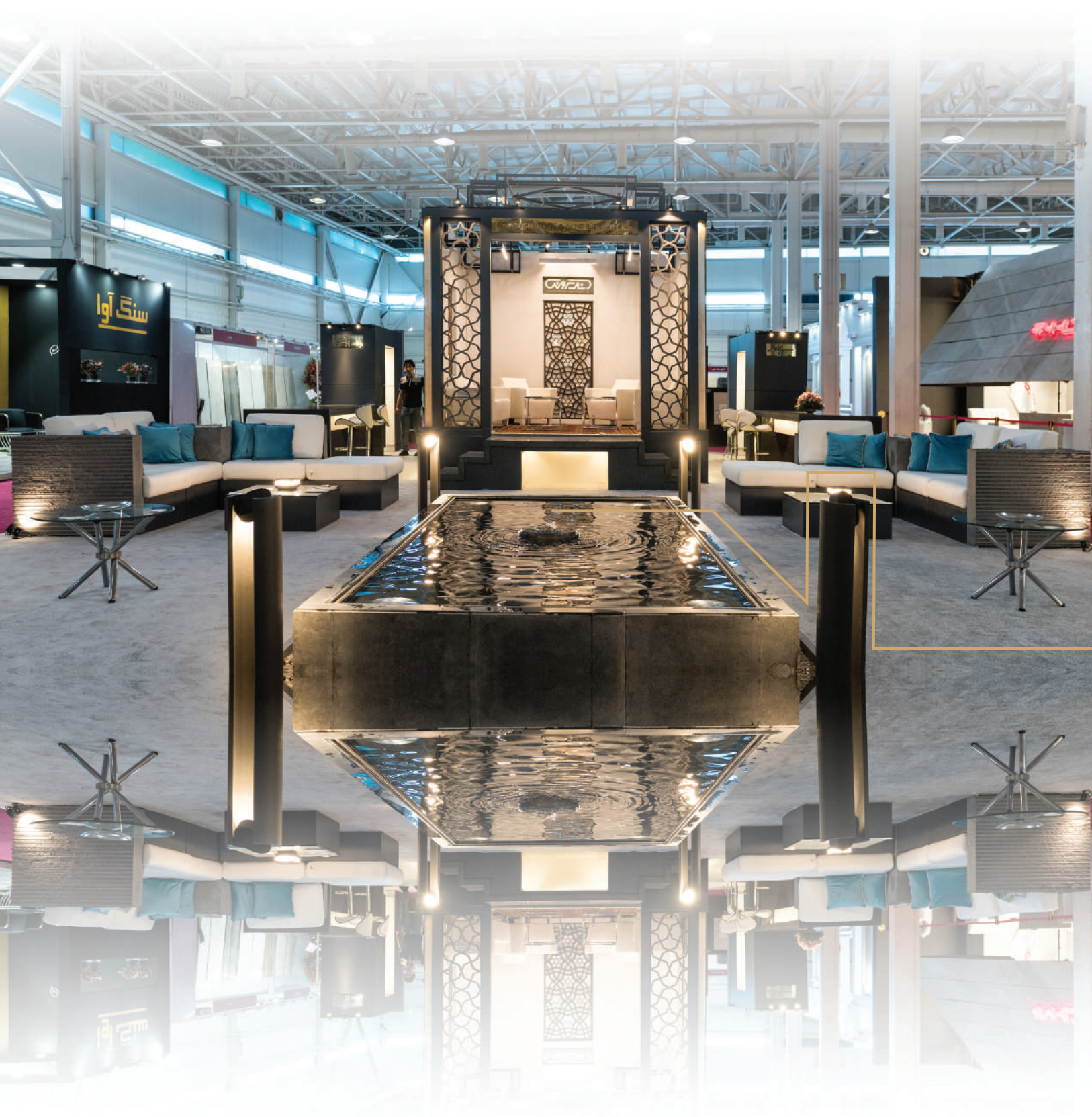


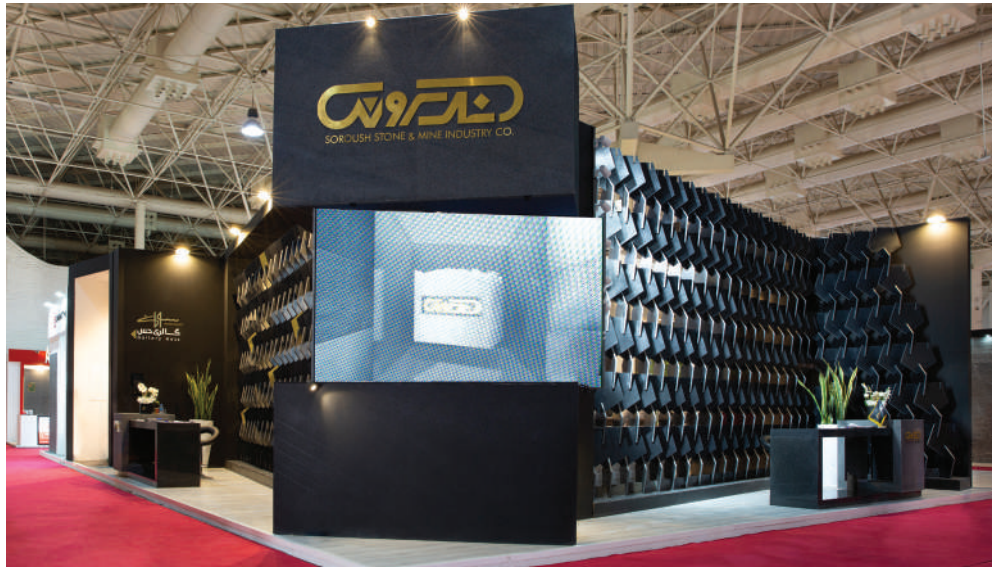


هنر و صنعت

Industry & Art

مجتمع سرورش توانسته با تلفیق هنر و صنعت، نیاز مشتریان به لطافت و زیبایی سنگ در معماری داخلی و خارجی ساختمان‌ها مرتفع سازد. تلاش این مجموعه بر این بوده است تا روح زیبایی سنگ برکالبد سخت ساختمان‌ها دمیده شود. توان داستان هنرمند، ذهن پویای معماری و تکنولوژی مدرن، این تلفیق بی‌بدیل را فراهم آورده است.







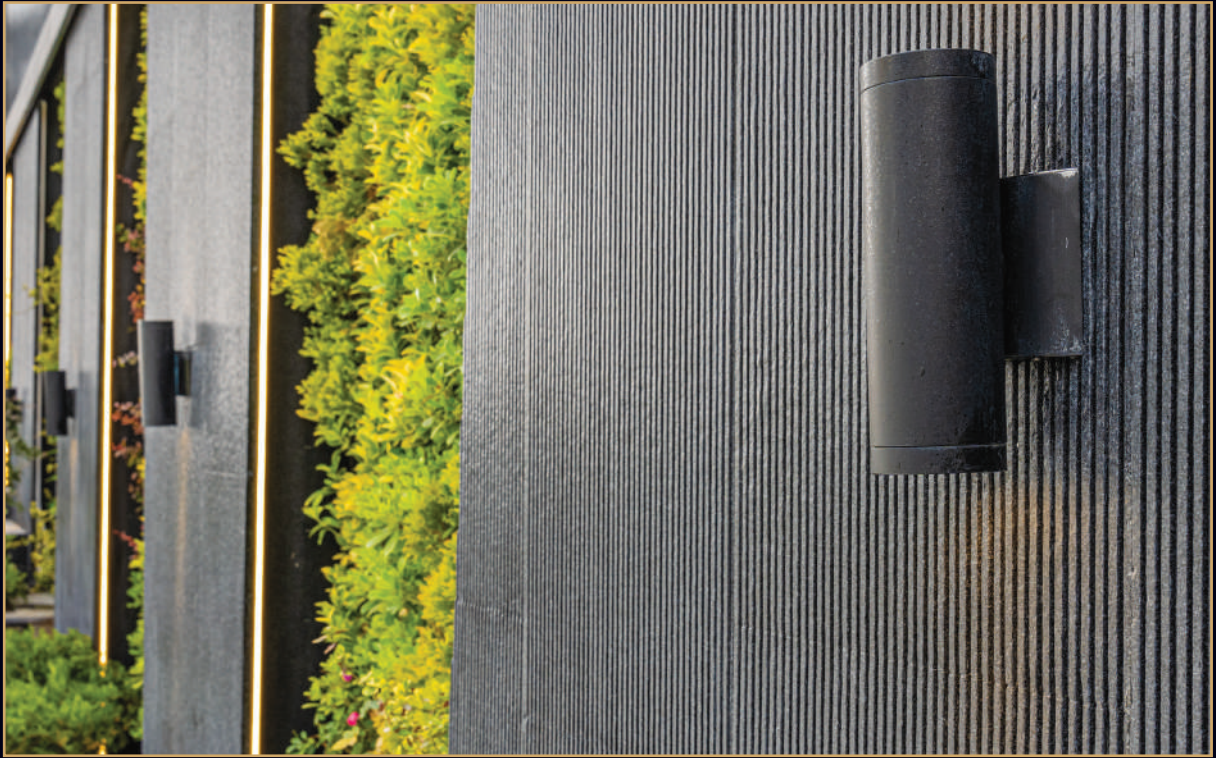


Projects



پروژه‌ها



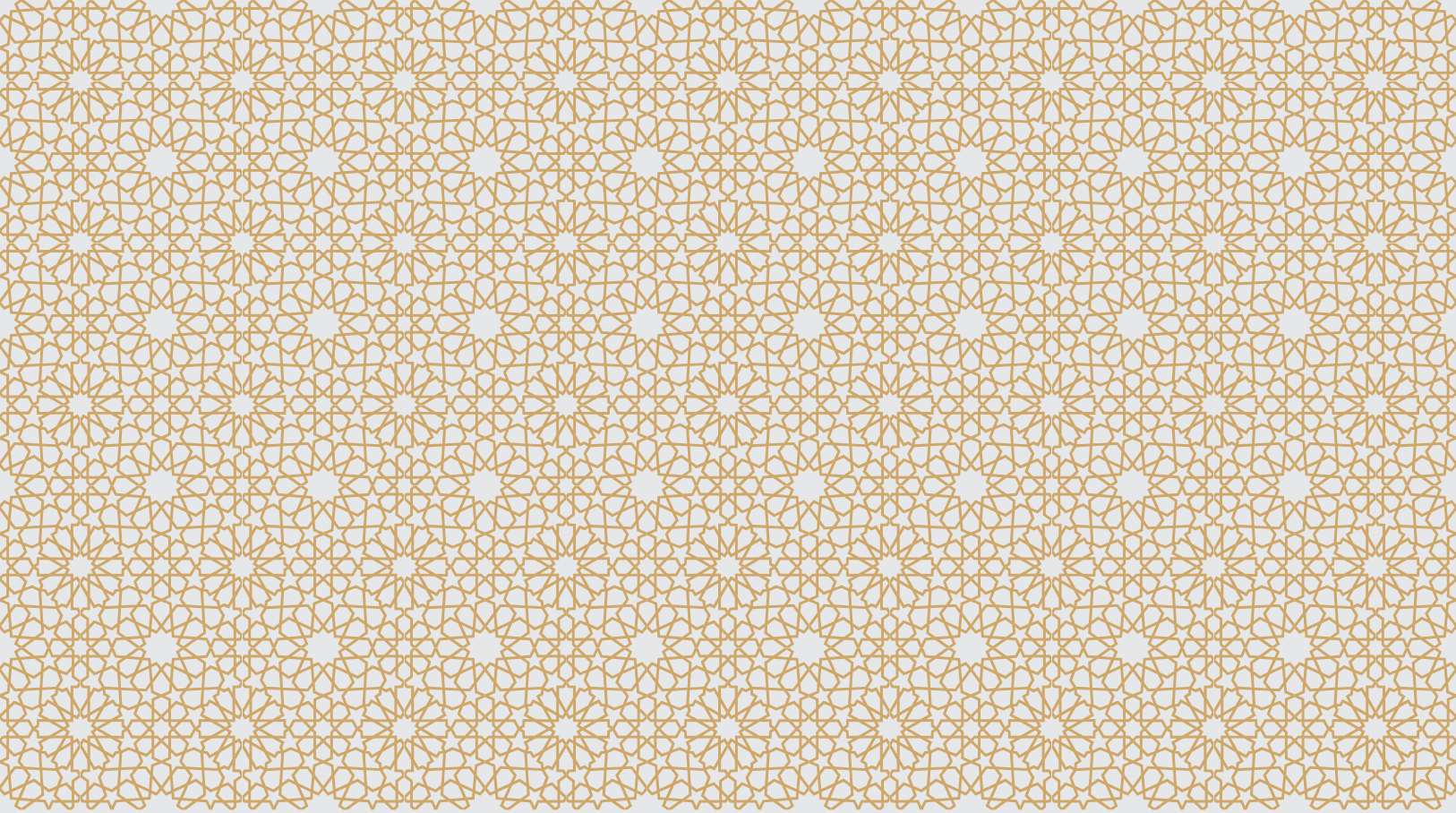


Projects



پروژه‌ها





SORUSH STONE & MINE INDUSTRY CO.

