



عکاس: الهه مایانی

جاغمایی پروژه‌ی داخل سایت

برای احترام به سایت و هویت فرهنگی آن از هرگونه دخل و تصرفی در آن پرهیز کردیم و جاغمایی پروژه را به منتهی‌الیه جنوبی زمین منتقل کردیم. خواستیم پروژه مانند یک قلعه مثل قلعه‌ی پرتغالی‌ها که در مجاورت سایت هست، عمل کند و حتی تا حدودی یادآور آن باشد؛ ولی قلعه‌ای نه برای استعمار، بلکه قلعه‌ای برای شناساندن خودمان به دیگران – قلعه‌ای برای زیستن و حس زیستن در بافت. خود پروژه باید حس کوچه و پس‌کوچه‌گردی کنگی را به ساکنین بدهد.

چگونه به طرح رسیدیم



یک حجم دوطبقه به مثابه یک بوم مسی، بلند و کشیده؛ دو طبقه بودن آن برای این است که به خط آسمان بافت کناری احترام قائلیم؛ پس خط آسمان ما با بناهای دوطبقه‌ی کنگ در یک ارتفاع است.

از جریان نسیم خلیج خواستیم که حجم پر و دلگیر ما را با نیروی خود بشکافد و ورودی‌های ما را شکل دهد. از معماری خانه‌ی کنگی آموختیم که حیاط، قلب تپنده‌ی ماست؛ پس دو حیاط در طرفین حجم ایجاد کردیم و برای بهره‌گیری بهتر از نسیم دریا، حجم جنوبی حیاط‌ها را یک طبقه کوتاه کردیم تا نسیم به عمق پروژه نفوذ کند. فضاهای زیستی و اقامتی را در این حیاط‌ها جای دادیم.

نیاز به تجربه‌ی کوچه و پس‌کوچه کنگی داشتیم؛ پس نیروهای موازی خلیج را به کار بردیم و کوچه‌های کنگی را ساختم و بادگیرها را برای کشاندن نسیم به سطح زیرین حجم میانی برافراشتیم.

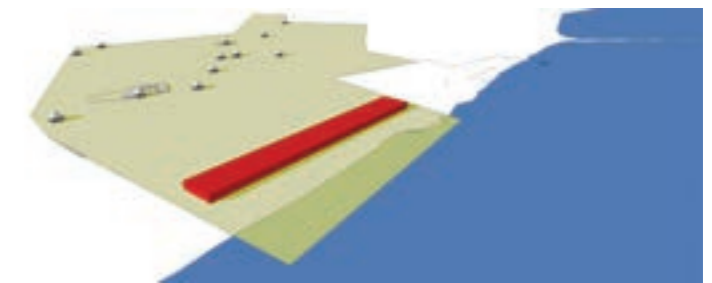
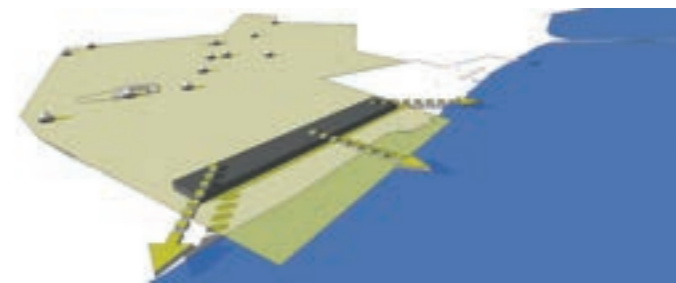
از الگوی بافت کنگ بهره گرفتیم و حجم میانی را مانند خانه‌های همجوار، شکل دادیم و حیاط‌های مرکزی را برای تهویه‌ی بهتر حجم زیرین ساختم. نیازمندی‌های فضاهای آموزشی، فرهنگی، اداری و نمایشگاهی را در حجم میانی قرار دادیم. برای تبدیل شدن این بنا به یک بنای با احترام شهری هیچ دری را به سوی پروژه نیستیم. البته در حیاط‌های مرکزی طرفین که مختص توریست‌ها است ورودی‌ها را کنترل می‌کنیم. مردم کنگ و توریست‌ها برای تبادل و بقای فرهنگی نیازمند تعامل هستند. پس خواستیم در این بنا جایی داشته باشند برای گرد هم نشستن و سخن گفتن. با این ایده، آمفی‌تئاتر رویاز در مرکز بنا رو به دریا شکل گرفت که فضای مناسبی برای اجرای کنسرت‌ها و مراسم بومی و محلی است.



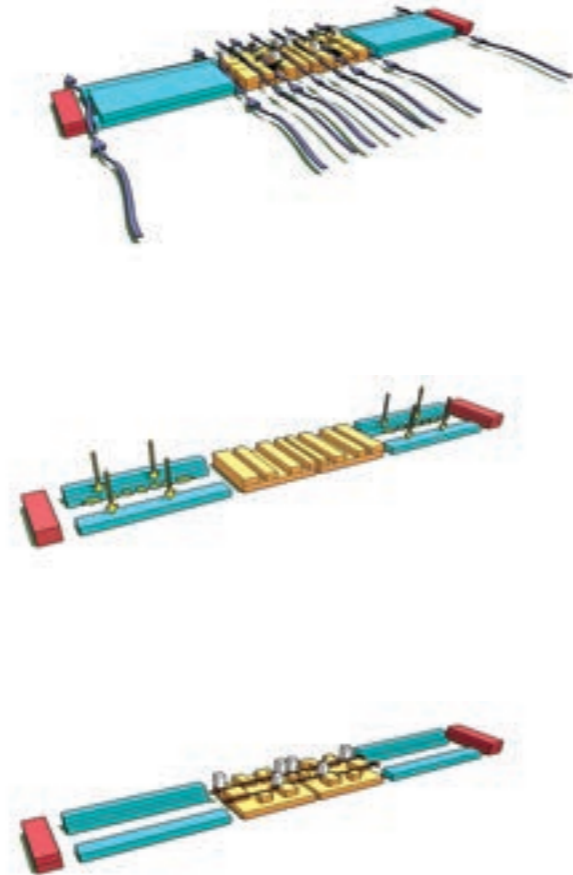
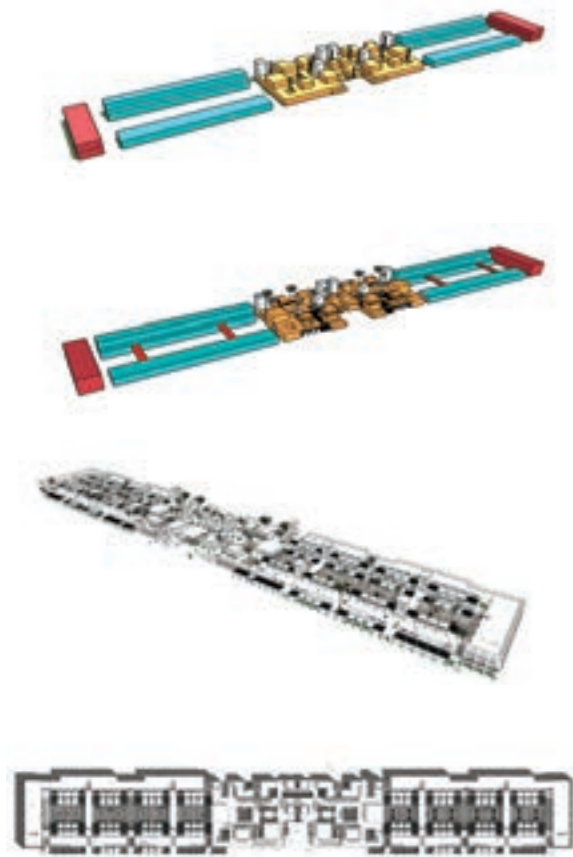
مهدی لطفی آذر، همکار طرح: محمد جلالی

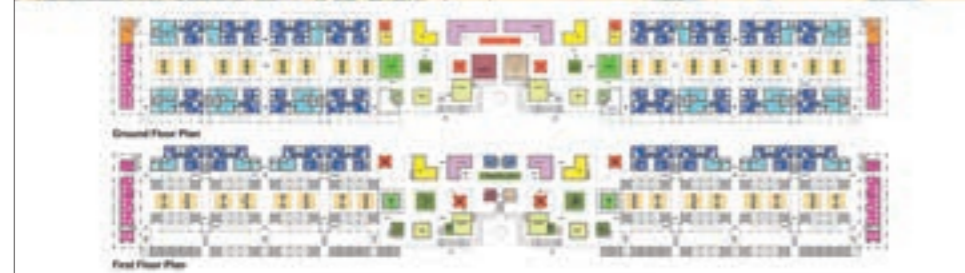
دفتر معماری پیریشاته

تقدیرشدگان



↑ دید و منظر پروژه





خواستیم کنگی بسازیم درون کنگ با احترام به همه‌ی المان‌های بارزش و ساختارهای حیاطی آن با رویکردی نو. در این پروژه بام‌ها فضاهای قابل استفاده‌ای هستند و مثل کنگی‌ها می‌توان از فراز آن به تماشای غروب آفتاب در خلیج فارس نشست. بادگیرها در این پروژه کاملاً عملکردی است و امکان ایجاد کوران در راهروها و حیاطها را فراهم می‌آورد. برای ارتباط ضلع جنوبی و شمالی بنا در بخش اقامتی، در طبقه‌ی دوم از پل استفاده کردیم. فضاهای فرهنگی همگی در حجم میانی جاگذاری شده است و برای عموم مردم کنگ قابل استفاده می‌باشند. رستوران‌ها و چایخانه‌ها را هم در فضای میانی (برای بهره‌مندی همه) و هم در منتهی‌الیه حیاط‌های شرقی و غربی قرار دادیم. فضاهای فرهنگی و آموزشی میانی، محل دور هم جمع شدن و گپ‌وگفت است.

ما در این طرح به فضاهای زیستی، خدماتی و فرهنگی متناسب با زمینه‌ی بارزش کنگ پرداختیم. سایر عناصر بارزش سایت مسابقه به ویژه برکه‌های موجود را می‌توان با احیا و بازسازی و تبدیل کاربری آنها، محافظت کرد. کاربری‌هایی که می‌توان برای آنها پیشنهاد کرد شامل: سالن‌های مطالعه و کتابخانه، سالن‌های نمایش فیلم و تئاتر با ظرفیت کم، کانون‌های فرهنگی و اجتماعی مثل دفتر شورای شهر، چایخانه و رستوران‌های سنتی و موزه‌های مردم‌شناسی و بوم‌گردی است.

